

機械器具 58 整形用機械器具  
管理医療機器 歯列矯正用アタッチメント JMDコード 41059000

## フック&ストップ

### 再使用禁止

#### 【禁忌・禁止】

- (1) 再使用禁止
- (2) 含有金属に対し、発疹や皮膚炎等の過敏症の既往歴がある患者には、使用しないこと。

#### 【形状・構造及び原理等】\*\*

本品は、次の原材料で作られています。

本体・フック部：

ステンレス鋼又はステンレス鋳鋼(鉄、クロム、ニッケル、マンガン（鋳鋼品はモリブデンを含む）)

ろう付部：

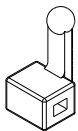
金ろう（銀、金、銅）



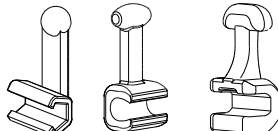
スライディングフック



クリンパブルフック



サージカルフック



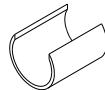
オープンサージカルフック

本体：

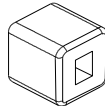
ステンレス鋼又はステンレス鋳鋼(鉄、クロム、ニッケル、マンガン（鋳鋼品はモリブデンを含む）)



スライディングストップ  
クリンパブルストップ



GMD用ストップチューブ



ソリッドストップ

#### 【使用目的又は効果】

歯列矯正治療の際、アーチワイヤなどの歯列矯正用器材に取り付けて歯牙を牽引・移動させるために使用します。

#### 【使用方法等】\*\*

##### 《移動の場合》

- (1) スライディングフック（クリンパブルフック）をアーチワイヤ上へのせ、任意の位置でプライヤ（商品コード：801-4002）等を用いて唇舌方向にかしめてください。
- (2) フックにエラスティック又はコイルスプリングを掛け、スライディング時のアンカーとします。コイルスプリングを用いる場合は、必要に応じてフックを内側に曲げ、コイルのフックをはずれにくくしてください。

##### 《大白歯移動の場合》

- (1) GMD用ストップチューブをGMD装置に取り付け、コイルスプリングを活性化させ、大白歯の遠心移動を行います。

##### 《コイルスプリングのストップとして用いる場合》

- (1) クリンパブルストップ：  
アーチワイヤ上へのせ、プライヤ（商品コード：801-4002）等を用いて唇舌方向にかしめてください。
- (2) ソリッドストップ：
  - 1) ソリッドクリンパブルストップにアーチワイヤを通し、プライヤ（商品コード：801-4002）等を用いて、任意の位置でかしめてください。
  - 2) かしめの程度は、完全に固定する場合、位置を徐々に変える場合、又はフリクションフリーの状態ですライドさせる場合で、それぞれにかしめ強さをコントロールしてください。

##### 《顎間固定の場合》

- (1) サージカルフックを任意のブラケット間のアーチワイヤ上にプライヤ（オープンサージカルフックは商品コード：801-4008、クローズドサージカルフックは商品コード：801-4002）等を用いて上下方向にかしめてください。この時、フックはジンジバル側に向け、フックが唇側に突出しないように注意してください。
- (2) フックにエラスティック又はリガチャーワイヤを掛け渡し、顎間固定します。
- (3) オープンタイプは、唇舌方向に軽くつぶすと、かしめをゆるめることができ、位置を微調整できます。

##### 【使用方法等に関連する使用上の注意】

アーチワイヤ（又はGMD装置）に合ったサイズのものをお使いください。

#### 【使用上の注意】

##### 1. 重要な基本的注意

- (1) 本品の使用により発疹などの過敏症状が現れた患者には、使用を中止し、医師の診察を受けさせてください。

##### 2. 不具合・有害事象

- (1) 一度装着、使用された製品は、変形、劣化、強度低下を招き、感染症を誘発するおそれがあります。
- (2) 本品の使用に伴い、発疹や皮膚炎等の過敏症状が発生することがあります。

#### 【保管方法及び有効期間等】

##### 【保管方法】

- (1) 埃、イオウ分、塩分、水分を多く含んだ空気による悪影響を生ずるおそれのない場所、及び外圧のかからない場所に保管してください。
- (2) 直射日光、高温多湿、紫外線を避けて保管してください。

#### 【製造販売業者及び製造業者の氏名又は名称等】

製造販売元：トミー株式会社



TEL 042-363-1151

http://www.tomyinc. co. jp/

発売元：TOMY INTERNATIONAL INC.®



株式会社 トミー インターナショナル

TEL 03-3258-2231

http://www.tomy-ortho. co. jp/