

SECTION

06

BANDS & PRE-WELD

バンド & プリウエルド

Seamless Bands / Band Materials / Pre-Weld

SEAMLESS
BANDS

IDEAL Molar Bands

Right & Left アイdeal大臼歯バンド/左・右

TOMYの35年に及ぶ臨床データにもとづくアイdeal モーラーバンドは、形態的に究められた高次元のデザインと高品質合金のスナップイン特性で歯牙へのフィット、安定性をお約束します。

IDEAL

TOMY'S Revolutionary
Molar Bands.*Etched Interior*

バンドの内壁はセメントの接着がより強く維持されるようエッチング処理が施されています。

Hardened Occlusal Edge

咬合面エッジを堅く仕上げているからバンドシーターでエッジが歪むことなく歯牙にフィットできます。

Flat Interproximal Walls

隣接面をフラットにすることにより適合性と保定効果が高められています。

*Parmanent Marking*

バンド試適の際や、薬液消毒でもバンドマークが消えることのない「パーマネントマーキング」を採用しています。

Malleable Middle Area

バンドの中央部は歯牙への適合性を向上させるため、伸張性のある軟らかい仕上げになっています。

Thinner Gingival Edge

薄い肉厚のエッジは、より適合さを要求される歯肉部に対する確にフィットします。

SEAMLESS BANDS

販売名：シームレスバンド A
 一般的名称：歯列矯正用帯環
 認証番号：21700BZZ00363000 管理医療機器

IDEAL Molar Bands

Right & Left アイdeal大臼歯バンド/左・右



専用ソフトケース

- アイdealモラーバンドは左右の区別のある大臼歯バンド。上顎用・下顎用それぞれNo.5～No.36まで32サイズ。ナンバーはバンド近心側にマークしてあります。
- 補充用バンドは1パック5個入です。ご注文の際にはアイdealモラーバンドとご指定のうえ、サイズ、上下・左右、数量をご指示ください。
- プリウェルド製品については、P.131をご参照ください。

シリーズ1大臼歯バンドと番号(サイズ)の互換性はありません。

アイdealモラーバンドとシリーズ1大臼歯バンドとの相違点

	アイdealモラーバンド	シリーズ1大臼歯バンド
サイズ表記	19UL サイズ + 部位	UL19 部位 + サイズ
バンドケース	専用ソフトケース	バンドボックス

Molar Right & Left

大臼歯 左・右

上顎用



下顎用



Upper
上顎
7 6 | 6 7

Lower
下顎
7 6 | 6 7

Kit Name	Upper (No.5~No.36)	Lower (No.5~No.36)	Quantity	Notes
トライアルキット 100 bands (R&L. Size No.5 ~ No.36)	313-00	314-00	100個/KIT	※左右のバンドが1つのケースに入っています。
スターターキット 200 bands (R&L. Size No.5 ~ No.36)	313-01	314-01	200個/KIT	※左右のバンドが2つのケースに分けて入っています。
マスターキット 400 bands (R&L. Size No.5 ~ No.36)	313-02	314-02	400個/KIT	※左右のバンドが2つのケースに分けて入っています。

補充用バンド

上顎 補充用バンド (R&L. Size No.5~No.36)	Left	361-05 ~ 36	5個/PK
	Right	362-05 ~ 36	
下顎 補充用バンド (R&L. Size No.5~No.36)	Left	363-05 ~ 36	5個/PK
	Right	364-05 ~ 36	

Band Kit Contains

バンドキット構成

バンドサイズ	5	6	7	8	9	10	11	12	13	14	15	16	17	18	19	20	21	22	23	24	25	26	27	28	29	30	31	32	33	34	35	36	左右合計
トライアル	2	2	2	2	2	2	4	4	4	4	4	4	4	4	4	4	4	4	4	4	4	4	4	4	2	2	2	2	2	2	2	2	100個/KIT.
スターター	4	4	4	4	6	6	6	6	8	8	8	8	10	10	10	10	8	8	8	8	6	6	6	6	4	4	4	4	4	4	4	4	200個/KIT.
マスター	8	8	8	8	12	12	12	12	16	16	16	16	20	20	20	20	16	16	16	16	12	12	12	12	8	8	8	8	8	8	8	8	400個/KIT.

SEAMLESS BANDS

販売名：シームレスバンド A
一般的名称：歯列矯正用帯環
認証番号：21700BZZ00363000 管理医療機器

SERIES-1 Molar Bands

Right & Left シリーズ1大臼歯バンド/左・右



- シリーズ1大臼歯バンドは左右の区別のある大臼歯バンド。上顎用・下顎用それぞれNo.1～No.30 まで30サイズ。ナンバーはバンド近心側にマークしてあります。
- 補充用バンドは1パック5個入です。ご注文には、サイズ、上下・左右、数量をご指示ください。
- プリウェルド製品については、P.131をご参照ください。

アイデアルモーラーバンドと番号(サイズ)の互換性はありません。

シリーズ1大臼歯バンドとアイデアルモーラーバンドとの相違点

	シリーズ1 大臼歯バンド	アイデアル モーラーバンド
サイズ表記	UL19 部位 + サイズ	19UL サイズ + 部位
バンドケース	バンドボックス	専用ソフトケース

Molar Right & Left

大臼歯 左・右

上顎用



下顎用



Upper
上顎
7 6 | 6 7

Lower
下顎
7 6 | 6 7

	Upper 上顎	Lower 下顎		
トライアルキット 100 bands (R&L. Size No.1 ~ No.30)	305-00	306-00	100個/KIT	※左右のバンドが1つのケースに入っています。
スターキット 200 bands (R&L. Size No.1 ~ No.30)	305-01	306-01	200個/KIT	※左右のバンドが2つのケースに分けて入っています。
マスターキット 400 bands (R&L. Size No.1 ~ No.30)	305-02	306-02	400個/KIT	※左右のバンドが2つのケースに分けて入っています。

補充用バンド

上顎 補充用バンド(R&L. Size No.1～No.30)	Left	344-01 ~ 30	5個/PK
	Right	345-01 ~ 30	
下顎 補充用バンド(R&L. Size No.1～No.30)	Left	346-01 ~ 30	5個/PK
	Right	347-01 ~ 30	

Band Kit Contains

バンドキット構成

バンドサイズ	1	2	3	4	5	6	7	8	9	10	11	12	13	14	15	16	17	18	19	20	21	22	23	24	25	26	27	28	29	30	左右合計
トライアル	2	2	2	2	2	2	2	4	4	4	4	4	4	4	4	4	4	4	4	4	4	4	4	4	4	4	4	2	2	2	100 個 /KIT.
スター	4	4	4	4	4	4	4	6	6	6	8	8	8	8	8	10	10	10	10	10	8	8	8	8	8	6	6	4	4	4	200 個 /KIT.
マスター	8	8	8	8	8	8	8	12	12	12	16	16	16	16	16	20	20	20	20	20	16	16	16	16	16	12	12	8	8	8	400 個 /KIT.

SEAMLESS BANDS

販売名：シームレスバンド A
 一般的名称：歯列矯正用帯環
 認証番号：21700BZZ00363000 管理医療機器

2nd Molar Bands

Right & Left 第2大臼歯バンド/左・右



- 上下顎第2大臼歯専用にデザインされたバンドです。上顎用・下顎用それぞれNo.1～No.30まで30サイズあります。ナンバーはバンド近心側にマークしてあります。
- 補充用バンドは1パック5個入です。ご注文には、サイズ、上下・左右、数量をご指示ください。
- プリウェルド製品については、P.131をご参照ください。

アイデアルモーラーバンドと番号(サイズ)の互換性はありません。

2nd Molar Right & Left

大臼歯 左・右

上顎用



Upper
上顎
7|7

Lower
下顎
7|7

	Upper 上顎 7 7	Lower 下顎 7 7		
トライアルキット 100 bands (R&L. Size No.1 ~ No.30)	311-00	312-00	100個/KIT	※左右のバンドが1つのケースに入っています。
スターターキット 200 bands (R&L. Size No.1 ~ No.30)	311-01	312-01	200個/KIT	※左右のバンドが2つのケースに分けて入っています。
マスターキット 400 bands (R&L. Size No.1 ~ No.30)	311-02	312-02	400個/KIT	※左右のバンドが2つのケースに分けて入っています。

下顎用



補充用バンド

上顎 補充用バンド(R&L. Size No.1~No.30)	Left	354-01 ~ 30	5個/PK
	Right	355-01 ~ 30	
下顎 補充用バンド(R&L. Size No.1~No.30)	Left	356-01 ~ 30	5個/PK
	Right	357-01 ~ 30	

Band Kit Contains

バンドキット構成

バンドサイズ	1	2	3	4	5	6	7	8	9	10	11	12	13	14	15	16	17	18	19	20	21	22	23	24	25	26	27	28	29	30	左右合計
トライアル	2	2	2	2	2	2	2	4	4	4	4	4	4	4	4	4	4	4	4	4	4	4	4	4	4	4	4	2	2	2	100 個 /KIT.
スターター	4	4	4	4	4	4	4	6	6	6	8	8	8	8	8	10	10	10	10	10	8	8	8	8	8	6	6	4	4	4	200 個 /KIT.
マスター	8	8	8	8	8	8	8	12	12	12	16	16	16	16	16	20	20	20	20	20	16	16	16	16	16	12	12	8	8	8	400 個 /KIT.

SEAMLESS BANDS

販売名：シームレスバンド A
 一般名称：歯列矯正用帯環
 認証番号：21700BZZ00363000 管理医療機器

Bicuspid Bands

Upper, Lower 1st, Lower 2nd 小白歯バンド/上顎、下顎第1・下顎第2



- 小白歯バンドは左右共通、上顎用はNo.1～No.32まで32サイズ、下顎第1小白歯用はNo.1～No.17まで17サイズ、下顎第2小白歯用はNo.11～No.32まで22サイズあります。
- 補充用バンドは1パック5個入です。ご注文の際には、サイズ、上下、数量をご指示ください。
- プリウェルド製品については、P.131をご参照ください。

Bicuspid

小白歯

上顎用



下顎用



Upper 上顎	Lower 下顎
	第1小白歯 第2小白歯
5 4 4 5	4 4 5 5

Kit Name	Upper	Lower	Quantity
トライアルキット 100 bands UP. (Size No.1 ~ No.32) LO. (1st Lower Size No. 1 ~ No.17) (2nd Lower Size No.11 ~ No.32)	303-00	304-00	100個/KIT
スターターキット 200 bands UP. (Size No.1 ~ No.32) LO. (1st Lower Size No. 1 ~ No.17) (2nd Lower Size No.11 ~ No.32)	303-01	304-01	200個/KIT
マスターキット 400 bands UP. (Size No.1 ~ No.32) LO. (1st Lower Size No. 1 ~ No.17) (2nd Lower Size No.11 ~ No.32)	303-02	304-02	400個/KIT

補充用バンド

上顎 補充用バンド (Size No.1～No.32)	340-01 ~ 32	5個/PK
下顎 補充用バンド (1st Lower Size No. 1 ~ No.17) (2nd Lower Size No.11 ~ No.32)	1st Lo. 341-01 ~ 17	5個/PK
	2nd Lo. 342-11 ~ 32	

Band Kit Contains

バンドキット構成

バンドサイズ	1	2	3	4	5	6	7	8	9	10	11	12	13	14	15	16	17	18	19	20	21	22	23	24	25	26	27	28	29	30	31	32	左右合計
Upper Bicuspid																																	
トライアル	2	2	2	2	2	2	2	2	2	2	4	4	4	4	4	4	4	4	4	4	4	4	4	4	4	4	4	2	2	2	2	2	100個/KIT.
スターター	4	4	4	4	4	4	4	4	6	6	6	6	6	6	8	8	8	10	10	10	10	10	8	8	8	6	6	6	4	4	4	4	200個/KIT.
マスター	8	8	8	8	8	8	8	8	12	12	12	12	12	12	16	16	16	20	20	20	20	20	16	16	16	12	12	12	8	8	8	8	400個/KIT.
Lower Bicuspid																																	
トライアル	2	2	2	2	2	3	3	3	3	3	3	3	3	3	2	2	2	(Lower 1st)															100個/KIT.
						(Lower 2nd)	2	2	2	2	3	3	3	3	3	3	3	3	3	3	3	3	3	3	3	3	3	3	2	2	2	2	
スターター	3	3	3	3	3	5	5	7	7	7	7	7	7	5	3	3	3	(Lower 1st)															200個/KIT.
						(Lower 2nd)	3	3	3	5	5	6	8	8	8	8	8	8	8	8	8	8	8	6	6	5	5	3	3	3	3		
マスター	6	6	6	6	6	10	10	14	14	14	14	14	14	10	6	6	6	(Lower 1st)															400個/KIT.
						(Lower 2nd)	6	6	6	10	10	12	16	16	16	16	16	16	16	16	16	16	16	12	12	10	10	6	6	6	6		

SEAMLESS BANDS

販売名：シームレスバンド A
 一般的名称：歯列矯正用帯環
 認証番号：21700BZZ00363000 管理医療機器

Cuspid Bands

Right & Left 犬歯バンド/左・右



- 犬歯用バンドは左右の区別があり、上顎用にNo.000～No.16まで19サイズ・下顎用にNo.000～No.12まで15サイズあります。
- ナンバーはバンド近心側に右側用は黒、左側用は赤色でマークしてあります。
- 補充用バンドは1パック5個入です。ご注文の際には、サイズ、上下・左右、数量をご指示ください。
- プリウエルド製品については、P.131をご参照ください。

Cuspid Right & Left

犬歯 左・右

上顎用



Upper
上顎
3 | 3

Lower
下顎
3 | 3

	Upper 上顎	Lower 下顎	
トライアルキット 100 bands UP. (R&L. Size No.000 ~ No.16) LO. (R&L. Size No.000 ~ No.12)	302-00	302-20	100個/KIT
スターターキット 200 bands UP. (R&L. Size No.000 ~ No.16) LO. (R&L. Size No.000 ~ No.12)	302-01	302-21	200個/KIT
マスターキット 400 bands UP. (R&L. Size No.000 ~ No.16) LO. (R&L. Size No.000 ~ No.12)	302-02	302-22	400個/KIT

下顎用



補充用バンド

上顎 補充用バンド (R&L. Size No.000～No.16)	Left	336-97 ~ 16	5個/PK
	Right	337-97 ~ 16	
下顎 補充用バンド (R&L. Size No.000～No.12)	Left	338-97 ~ 12	5個/PK
	Right	339-97 ~ 12	

Band Kit Contains

バンドキット構成

バンドサイズ	000	00	0	1	2	3	4	5	6	7	8	9	10	11	12	13	14	15	16	左右合計
Upper Cuspid																				
トライアル	4	4	4	4	4	4	4	4	8	8	8	8	8	8	4	4	4	4	4	100 個 /KIT.
スターター	6	6	6	6	8	8	10	16	16	16	16	16	16	16	10	8	8	6	6	200 個 /KIT.
マスター	12	12	12	12	16	16	20	32	32	32	32	32	32	32	20	16	16	12	12	400 個 /KIT.
Lower Cuspid																				
トライアル	4	4	4	6	6	6	8	10	10	10	10	8	6	4	4					100 個 /KIT.
スターター	8	8	8	12	12	12	16	20	20	20	20	16	12	8	8					200 個 /KIT.
マスター	16	16	16	24	24	24	32	40	40	40	40	32	24	16	16					400 個 /KIT.

BAND CASES

Band Cases & Boxes

バンド ケース & ボックス

New Band Cases

ニュー バンド ケース



※シルバーはブラケット用。(P.214参照)

701-16	ブラウン	Bicuspid	(小 臼 歯)
701-17	ラベンダー	IDEAL Molar, Upper	(アイデアル 上顎大白歯用)
701-18	ベージュ	IDEAL Molar, Lower	(アイデアル 下顎大白歯用)

Band Boxes

バンド ボックス (内箱のみ)



CAT. No.	トレイ No.		
701-07	3	Maxillary Cuspid	(上顎犬歯)
701-08	4	Mandibular Cuspid	(下顎犬歯)
701-09	5	Maxillary Bicuspid	(上顎小臼歯)
701-10	6	Mandibular Bicuspid	(下顎小臼歯)
701-11	7	Maxillary Molar	(上顎大白歯・シリーズ1専用)
701-12	8	Mandibular Molar	(下顎大白歯・シリーズ1専用)
701-13	—	Unmarked	(無 印)
701-14	7	Maxillary 2nd Molar	(上顎第2大白歯)
701-15	8	Mandibular 2nd Molar	(下顎第2大白歯)

BAND MATERIALS

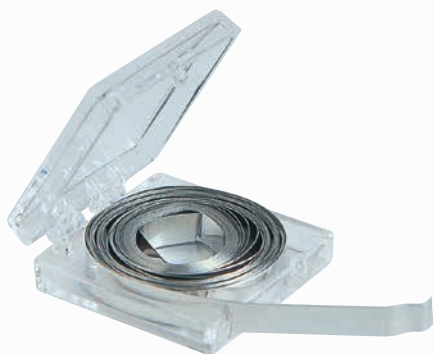
販売名：バンドマテリアル
 一般的名称：歯列矯正用帯環
 認証番号：15200BZZ01356000 管理医療機器

Roll Band & Looped Band

バンド マテリアル ロール バンド & ループ バンド

Roll Bands

ロール バンド



厚さ×幅 (mm)

Anterior 前歯用	0.08 × 3.2	321-01	2m/PK
	0.10 × 3.2	321-02	
Bicuspid 小白歯用	0.08 × 3.8	321-03	
	0.10 × 3.8	321-04	
	0.13 × 3.8	321-05	
Molar 大臼歯用	0.10 × 4.6	321-06	
	0.13 × 4.6	321-07	
	0.15 × 4.6	321-08	

Looped Bands

ループ バンド



厚さ×幅 (mm)

Anterior 前歯	0.08 × 3.2	321-31	20個/PK
	0.10 × 3.2	321-32	
Cuspid 犬歯	0.08 × 3.8	321-33	
	0.10 × 3.8	321-34	
Bicuspid 小白歯	0.08 × 3.8	321-36	
	0.10 × 3.8	321-37	
Upper Molar 上顎大臼歯	0.13 × 4.6	321-40	
	0.15 × 4.6	321-41	
Lower Molar 下顎大臼歯	0.13 × 4.6	321-43	
	0.15 × 4.6	321-44	

PRE-WELD

プリウェルド

プリウェルドとは？

あらかじめバンドにブラケット・チューブ類を溶接した製品をお届けするシステムです。

TOMYプリウェルドの特長

TOMYプリウェルドの特長は正確さ、強さ、美しさ、そしてスピーディーな溶接で先生方の時間、労力を節減します。

特別設計による専用ウェルダーを使用

- 母材同士が完全に溶け合う強力溶接です。
- ナゲット（溶接痕）が殆ど見えない美しい溶接です。

精密溶接

- TOMYならではの精密溶接により、正確に溶接できます。



プリウェルドの利点

- チェアタイムの短縮につながります。
- 正確なポジショニングが可能です。
- 強固な溶接のため脱落の心配がありません。

プリウェルドご利用時のご注意

- ご注文の際はプリウェルド希望とお申し付けください。
- 特注品のため返品はお受けできません。
- 納期は2週間前後（繁忙期を除く）です。
お急ぎの際は、納期のご確認をお願いします。
- ご注文時以外のオーダー（以前にご購入いただいた製品）へのプリウェルドは行っていません。
- ご注文単位は、1サイズ5ケ入り/1PKを基準とし、各部位ごとに偶数単位でのご注文となります。
（バツカルチューブの販売単位と同数）

※下記ご注文例を参照して下さい。

ご注文例

左上6番

361 - 17 + 361 - 18 & W901 - 601 L
5個 / 1PK 5個 / 1PK 10個 / 1PK

必ず同数になるようにご注文ください。

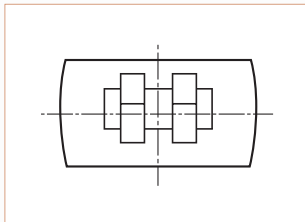
右上6番

362 - 20 × 2 + 362 - 22 + 362 - 23 & W901 - 601 R × 2
10個 / 2PK 5個 / 1PK 5個 / 1PK 20個 / 2PK

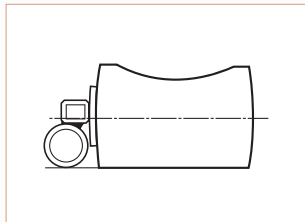
必ず同数になるようにご注文ください。

TOMY Standard Welding Position **スタンダード ウェルディング ポジション**

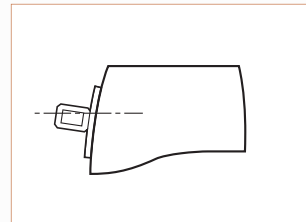
EDGEWISE



Bicuspid
 小白歯



Upper Molar
 上顎 大白歯



Lower Molar
 下顎 大白歯

Angulation **アンギュレーション**

アンギュレーションは下記のチャートに従い、歯牙名称・傾斜の方向・角度をご指示ください。

